

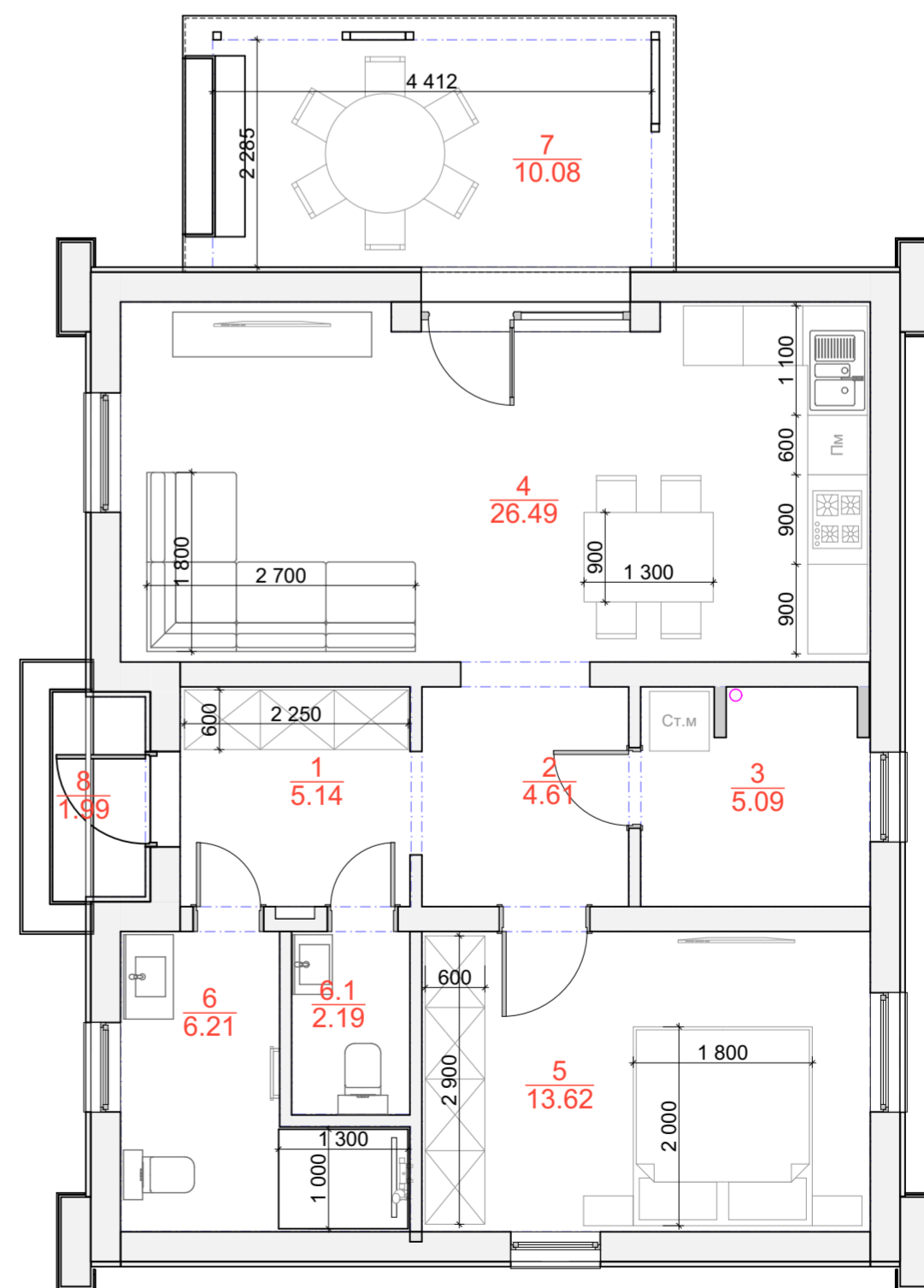


Фундамент - плитный. Ж/б плита h=300мм, бетон В25, общий объем бетона 30,7 м3, площадь поверхности - 102м2

Наружные стены - из газобетонных блоков D400 M2,5 250x600x300 мм.+ утеплитель (50 мм минплита). В конструкции наружной стены применена система "мокрого" фасада.

Внутренние несущие стены 250мм - из полнотелого кирпича М150 на растворе М150

Кровля - плоская, рулонная. Утеплитель - минералватная плита толщиной 200мм



№	Наименование	Площадь
1	Прихожая	5.14
2	Коридор	4.61
3	Котельная	5.09
4	Кухня Гостиная	26.49
5	Спальня	13.62
6	Санузел	6.21
6.1	Туалет	2.19
7	Терраса	10.08
8	Крыльцо	1.99
		75.42 м²

